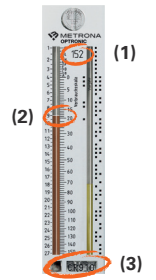


## Heizkostenverteiler

- **Skalen- (1)** und **Geräte-Nr. (3)** protokollieren.
- Messflüssigkeit mit Taschenlampe erhellen. Verbrauchsanzeige erscheint als heller Leuchtstrich.
- Verbrauch an der **linken (2)** und an der **rechten Skale** in Augenhöhe an der Unterkante des Flüssigkeitsspiegels im Zentrum der Ampulle ablesen.
- Unterschiedliche Skalenteilung beachten.
- Heizkostenverteiler von oben nach unten ablesen.
- Mit einer Kommastelle ablesen.
- **Raum** und **Kennfarbe** der Messflüssigkeit **des linken Kapillars** notieren.



| Ablesedaten: Heizkostenverteiler |                       |                       |   |       |           |         |                     |
|----------------------------------|-----------------------|-----------------------|---|-------|-----------|---------|---------------------|
| Serien-Nr./ Geräte-Nr.           | Skalen-Nr./ Bewertung | Linke Skale/ Prüfwahl | Rechte Skale/ Vorjahresverbrauch/ Zählerstand | Raum  | Kennfarbe | Einheit | Aktueller Verbrauch |
| CR910                            | 152                   | 9,0                   | 19,0  | Küche | rot       | /       | /                   |

## Elektronischer Heizkostenverteiler

Alle Werte vom Rollenzählwerk bzw. Display ablesen (1).  
 Beim TELMETRIC wechseln die Anzeigen im 8-Sek.-Rhythmus. Bitte notieren Sie auch den **Raum**.

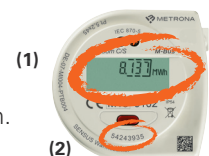


- Das Doppelkreuz symbolisiert die fünfstellige **Geräte-Nr.**
- Der Pfeil, der zu dem senkrechten Balken weist, symbolisiert den **Vorjahresverbrauch**.
- Die Dreiecke trennen die **Bewertung** (links) von der **Prüfwahl** (rechts).
- Der Pfeil, der von dem senkrechten Balken weist, symbolisiert den **aktuellen Verbrauch**. **Dieser Wert wird für die Kostentrennung bei Nutzerwechsel verwendet.**

| Ablesedaten: Heizkostenverteiler |                       |                       |   |      |           |         |                     |
|----------------------------------|-----------------------|-----------------------|---|------|-----------|---------|---------------------|
| Serien-Nr./ Geräte-Nr.           | Skalen-Nr./ Bewertung | Linke Skale/ Prüfwahl | Rechte Skale/ Vorjahresverbrauch/ Zählerstand | Raum | Kennfarbe | Einheit | Aktueller Verbrauch |
| 04223                            | 35                    | 16                    | 3506  | Bad  | /         | /       | 2845                |

## Wärmezähler

**Geräte-Nr. (2)**, **Zählerstand (1)** mit allen Stellen nach dem Komma sowie **Raum** und **Einheit** ablesen.  
 Bei elektronischen Wärmezählern ist das in der Regel die Standardanzeige auf dem Display.



| Ablesedaten: Wärmezähler |                       |                       |   |      |           |         |                     |
|--------------------------|-----------------------|-----------------------|---|------|-----------|---------|---------------------|
| Serien-Nr./ Geräte-Nr.   | Skalen-Nr./ Bewertung | Linke Skale/ Prüfwahl | Rechte Skale/ Vorjahresverbrauch/ Zählerstand | Raum | Kennfarbe | Einheit | Aktueller Verbrauch |
| 54243935                 | /                     | /                     | 8,137   | Flur | /         | MWh     | /                   |

## Wasserzähler

**Geräte-Nr. (1)**, **Zählerstand (2)** mit drei Stellen nach dem Komma sowie **Raum** und **Einheit** ablesen.  
 Vermerken, ob es sich um die **Warmwasser-** = W oder **Kaltwassererfassung** = K handelt (3).



| Ablesedaten: Wasserzähler |      |             |      |                |
|---------------------------|------|-------------|------|----------------|
| Serien-Nr./ Geräte-Nr.    | W/K* | Zählerstand | Raum | Einheit        |
| 67337704                  | K    | 622,182     | Bad  | m <sup>3</sup> |

\* W=Warmwasser / K=Kaltwasser