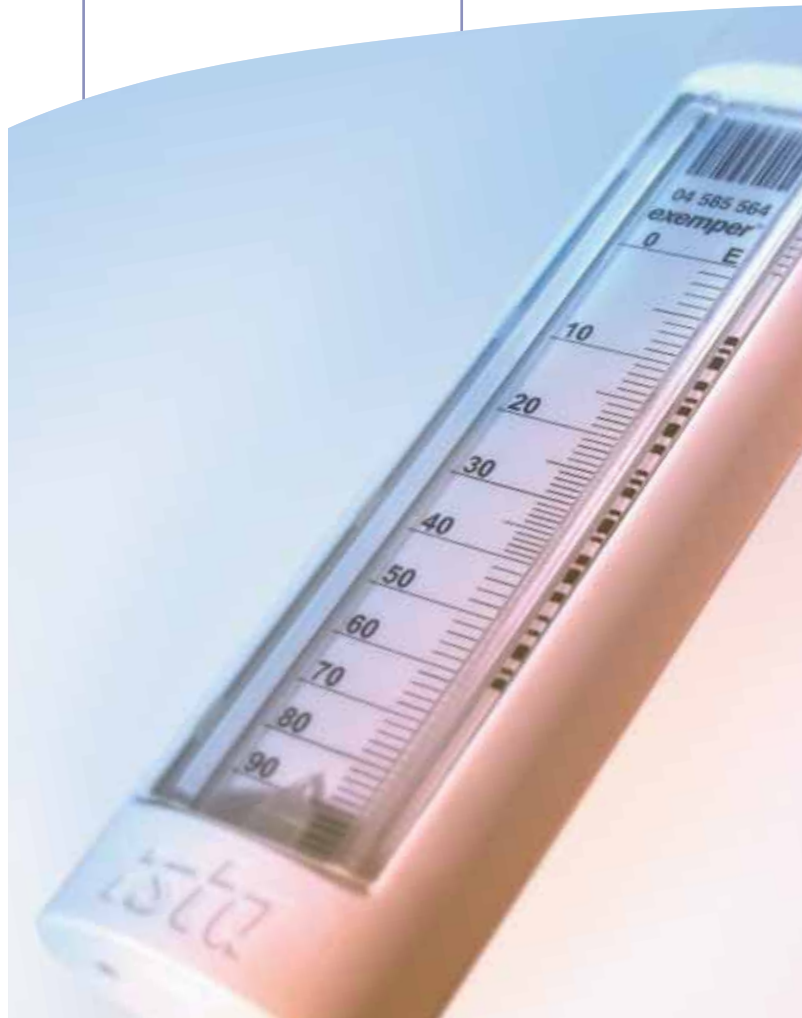


ista
So einfach ist das.



ista
So einfach ist das.

Für mehr
Gerechtigkeit –
exemper®



ista Deutschland GmbH
Nevinghoff 5 · 48147 Münster
Tel.: 0251 9289-0 · Fax: 0251 9289-630
info@ista.de · www.ista.de

81068/105 · ista Deutschland GmbH · 48147 Münster

Heizkostenverteiler

www.ista.de



Sie zahlen nur das, was Sie auch wirklich verbrauchen

Wohlige Wärme und ein angenehmes Raumklima sind heute eine Selbstverständlichkeit. Aber Heizen ist teuer und natürlich wollen Sie auch nur die Energie bezahlen, die Sie wirklich verbraucht haben. Für gerechte und gleichmäßige Verteilung der Heizkosten in Ihrem Haus sorgt die zuverlässige Messtechnik von **ista**. Mithilfe des Heizkostenverteilers exemper® ermitteln wir Ihren Anteil am gesamten Energieverbrauch des Hauses – komfortabel und genau.

exemper® – bewährt und zuverlässig

Der exemper® mit seinem anspruchsvollen Design ist ein Heizkostenverteiler nach dem Verdunstungsprinzip. Ideal für alle, die auf diese bewährte Technik setzen. Die besonders lange Messampulle gewährleistet eine hohe Messgenauigkeit. Für eine genaue und schnelle Ablesung kann die sog. Lichtleitertechnik angewandt werden. Der Ableser setzt eine kleine Taschenlampe auf der Unterseite des Gehäuses an und kann so anhand des durch die Messflüssigkeit geleiteten Lichtstrahles die genaue Füllhöhe erkennen und an der Skala ablesen.

Sicher und unbedenklich

Als Verdunsterflüssigkeit haben wir Methylbenzoat eingesetzt. Es ist nachweislich für die Gesundheit von Mensch und Tier unbedenklich, sofern der Heizkostenverteiler bestimmungsgemäß verwendet wird. Methylbenzoat wird beispielsweise auch in Nahrungsmitteln als Aromastoff eingesetzt. Das Bundesgesundheitsministerium bestätigt in offiziellen Untersuchungen die Unbedenklichkeit.

Preiswert und gerecht

Der exemper® ist ein langlebiges Erfassungsgerät. Damit sind Sie bereits jetzt auf künftige Ablesemethoden vorbereitet. In Verbindung mit der individuellen Gerätenummer ermöglicht der Strichcode neben der Skala die Ablesung durch einen elektronischen Scanner.

Genaue Messwerte – Ihr Vorteil

- Hohe Messgenauigkeit durch besonders lange Messampulle
- Tendenzieller Vergleich zu den Verbrauchswerten des Vorjahres anhand der integrierten Vorjahresampulle möglich
- Zeitgemäß durch recyclingfähiges Kunststoffgehäuse
- Wirtschaftlich durch lange Funktionstüchtigkeit



sensonic® II – das haben Sie davon!

- Modernste Elektronik garantiert hohe Datensicherheit
- Besonders leistungsstarke Batterie
- Zuverlässigkeit und Langlebigkeit durch ausgereifte Technik
- Integrierte Sensortaste und sicheres Gehäuse bieten Schutz gegen Staub und Spritzwasser
- Einfache Integration in übergeordnete Systeme
- Individuelle Programmierung bietet maßgeschneiderte Lösungen für Ihre Anforderungen

ista Deutschland GmbH
Nevinghoff 5 · 48147 Münster
Tel.: 0251 9289-0 · Fax: 0251 9289-630
info@ista.de · www.ista.de

ista
So einfach ist das.



ista
So einfach ist das.

Innovation
mit Feingefühl –
sensonic® II



82001/1-05 · ista Deutschland GmbH · 48147 Münster

Wärmezähler

www.ista.de



Genauigkeit, Übersichtlichkeit, Sicherheit!

Der sensonic® II ist der Wärmehähler der neuen Generation. Das Gehäuse im zeitgemäßen Design birgt modernste Elektronik, die die Basis für eine gerechte Heizkostenabrechnung bildet.

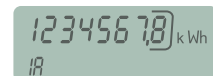
Der sensonic® II verfügt über eine sehr präzise LCD-Anzeige mit acht Stellen und diversen Sonderzeichen. Sie aktivieren das Display, indem Sie die Sensortaste berühren. Durch erneutes kurzes Drücken wechseln Sie zwischen den verschiedenen Anzeigarten. Durch einen langen Tastendruck (mehr als zwei Sekunden) gelangen Sie von einer Hauptschleife zur nächsten. Um die Lebensdauer der Batterie zu schonen, schaltet sich die Anzeige 60 Sekunden nach der letzten Tastenberührung automatisch ab. Mit zwölf Monatsendwerten, dem letzten und dem vorletzten Stichtagswert garantiert Ihnen der sensonic® II eine zuverlässige Abrechnungskontrolle.

So arbeitet der **sensonic® II**

Im Gegensatz zu klassischen Heizkostenverteilern, die nur eine Verhältnisrechnung ermöglichen, misst der Wärmehähler in festen physikalischen Einheiten. Der Verbrauch wird dabei in den Maßeinheiten Kilowattstunde (kWh) bzw. Megawattstunde (MWh) angezeigt. Der sensonic® II ist im Rohrnetz eingebaut und misst dort den Volumenstrom sowie die Vor- und Rücklauftemperaturen. Das bewährte istameter® Prinzip des Volumenmessteils garantiert einen einfachen und schnellen Austausch.



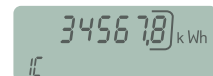
LCD-Test



Aktueller Verbrauch (IA)



Verbrauch letzter Stichtag



Verbrauch vorletzter Stichtag



Datum nächster Stichtag (Id)



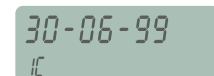
Aktuelles Gesamtvolumen (IE)



Das Display zeigt übersichtlich alle wichtigen Daten an. Hier ein Auszug aus den möglichen Anzeigen:



Datum letzter Stichtag (Ib)



Datum vorletzter Stichtag (IC)

Heizkostenabrechnung – nicht mehr Ihr Problem!

Die angezeigten Werte vom sensonic® II stellen die Basis für Ihre Heizkostenabrechnung dar. Alle Anzeigewerte aus Ihrer und den übrigen Wohnungen im Haus werden addiert. Der verbrauchsabhängige Anteil der Heizkosten wird durch die gesamten Anzeigewerte dividiert. So ermitteln wir die Heizkosten pro Anzeigewert. Ihre eigenen Wohnungswerte werden nun mit diesem Kostenfaktor multipliziert und bilden damit den verbrauchsabhängigen Anteil an Ihren Heizkosten.





Komfortable Wärmemessung mit unserem **doprimo**[®]: genau, gerecht, günstig

Der elektronische Heizkostenverteiler doprimo[®] bietet entscheidende Vorteile gegenüber dem klassischen „Verdunsterröhrchen“: Er erfasst viel präziser. Dabei ist er mit seiner modularen Bauweise ausgesprochen kostengünstig. Wir nutzen nämlich nur so viel Technik, wie für die präzise Erfassung im Einzelfall notwendig ist. Durch eine Sommer-Winter-Schaltung ist eine Zählung außerhalb der Heizperiode weitgehend ausgeschlossen.

doprimo[®]: moderne Technik für zeitgemäßen Wohnkomfort

Heizkostenverteiler der Marke doprimo[®] sind unauffällig und passen zu jeder Wohnungseinrichtung. Darüber hinaus sind sie zukunftssicher, weil die fortschrittliche Technik dieser Geräte problemlos an sich ändernde Gegebenheiten angepasst werden kann: neue Heizanlage, verstärkte Wärmedämmung oder geänderte rechtliche Verordnungen – mit dem doprimo[®] sind Sie auf alles vorbereitet.

ista Deutschland GmbH
Nevinghoff 5 · 48147 Münster
Tel.: 0251 9289-0 · Fax: 0251 9289-630
info@ista.de · www.ista.de

ista
So einfach ist das.



ista
So einfach ist das.

Für mehr
Gerechtigkeit:
doprimo[®]



81078/1-05 · ista Deutschland GmbH · 48147 Münster

Heizkostenverteiler

www.ista.de



Zahlen lügen nicht: klare Angaben auf dem LC-Display

Der doprimo® zeigt die erfassten Werte in deutlich lesbaren Zahlen. So ist es für Sie kein Problem, die Werte, die der Ableser aufnimmt, selbst nachzuvollziehen und zu kontrollieren.

Drücken Sie die Taste an Ihrem Heizkostenverteiler, zeigt der doprimo® Ihnen alle gespeicherten Werte.

3 192

In der Normalanzeige erkennen Sie den aktuellen Zählerstand. Durch wiederholten Tastendruck können Sie oder der Ableser weitere Anzeigen abrufen.

A 2345 ↔ E31104

Sie sehen hier den Stand zum alten Stichtag: A 2345 (A = alt). Im 2-Sekunden-Rhythmus wechselnd zeigt das Gerät das Ende (E) des letzten Abrechnungszeitraumes: E31.10.4 (Tag, Monat, Endziffer der Jahreszahl).

H01114

In dieser Anzeige sehen Sie das aktuelle (H = heute) Tagesdatum: H01114 (Tag, Monat, Endziffer der Jahreszahl = 1. November 2004).



So werden die Heizkosten ermittelt

Die angezeigten Werte des doprimo® stellen die Basis für Ihre Heizkostenabrechnung dar. Alle Anzeigewerte aus Ihrer und den übrigen Wohnungen im Haus werden addiert. Der verbrauchsabhängige Anteil der Heizkosten wird durch die gesamten Anzeigewerte dividiert. So ermitteln wir die Heizkosten pro Anzeigewert. Ihre eigenen Wohnungswerte werden nun mit diesem Kostenfaktor multipliziert und bilden damit den verbrauchsabhängigen Anteil an Ihren Heizkosten.

Auf Grund von Faktoren, die sich von Jahr zu Jahr ändern (z. B. Außentemperatur, Länge der Heizperiode, Höhe der Energiepreise), können sich unterschiedliche Kosten ergeben, auch wenn Ihre Einheiten an den Geräten in etwa gleich sind.

Präzise und gerecht: die Heizkostenabrechnung

Aus den Angaben, die Ihre Hausverwaltung bzw. Ihr Vermieter/Eigentümer uns macht, und den Ablesewerten erstellen wir mithilfe unserer Abrechnungs-Datenverarbeitung die Heizkostenabrechnung für jede Wohnung. Verschiedene Prüfverfahren innerhalb unseres Abrechnungssystems stellen sicher, dass Sie eine präzise und gerechte Abrechnung erhalten.